



Plan de relance  
autoroutier

+ Sûr + Fluide + Vert + de Service

Réunion d'information  
Pont-l'Évêque  
Mercredi 28 septembre 2016

# A13

## Élargissement à 2x3 voies entre Pont-l'Évêque et Dozulé

# DÉROULÉ DE LA RÉUNION

- 1 - LES INTERVENANTS**
- 2 - QUI SOMMES-NOUS ?**
- 3 - UN PROJET APPROUVÉ PAR L'ÉTAT**
- 4 – LE PROJET**
- 5 - OBJECTIFS**
- 6 – PHASAGE & TECHNIQUE SUR MESURE POUR LIMITER LA GENE**
- 7 – CONDITIONS DE CIRCULATION**
- 8 – LES TRAVAUX PREPARATOIRES**
- 9 – ENVIRONNEMENT : BRUIT - AMÉNAGEMENTS PAYSAGERS –  
PROTECTION RESSOURCE EN EAU**
- 10 - PLANNING PRÉVISIONNEL**
- 11 – UN ACCOMPAGNEMENT DÉDIÉ**
- 12 - A VOTRE ECOUTE**



Plan de relance  
autoroutier

+ Sûr + Fluide + Vert + de Service

# 1 - LES INTERVENANTS

# LES INTERVENANTS

## MAITRE D'OUVRAGE :

**Jérôme FOSSE** - Responsable Construction (Sapn/Sanef)

**Bernard LOVE** – Responsable d'opérations (Sapn)

## EXPLOITANTS :

**Philippe MACQ** – Responsable du réseau Normandie (Sapn)

**Christophe MUTREL** – Chef de centre de Pont-l'Evêque (Sapn)

## MAITRE D'ŒUVRE :

**Pierre NICOLAS** – Directeur de Projet (Systra)

**Anthony DANNEYROLLE** – Responsable Environnement (Artelia)

## EQUIPE COMMUNICATION :

**Sylvie COIMBRA** (Sapn) & **Luc ROUSSEL** (Etat d'Esprit)



Plan de relance  
autoroutier

+ Sûr + Fluide + Vert + de Service

## 2 – QUI SOMMES-NOUS ?

## QUI SOMMES-NOUS ?

**Le groupe Sanef fait partie du groupe Abertis**



**Notre mission :**

*Financer*

*Exploiter*

**Réaliser**

**ENTRETENIR**

*Sécuriser*

**Valoriser**

**Nos autoroutes**

## QUI SOMMES-NOUS ?



**063** km d'autoroutes en exploitation

**626** milliards d'euros de C.A.

**000** collaborateurs

**276** millions de transactions

**1,2** million de badges Liber-t émis

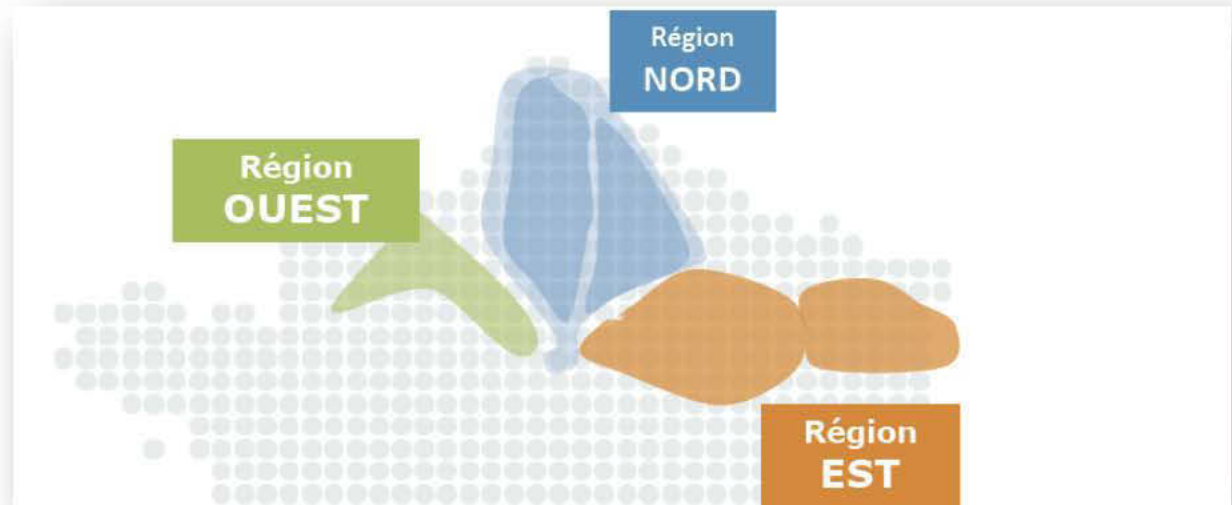
**210** millions investis

**124** aires de repos et **72** aires de service

**15 558** heures de formation sécurité

## NOTRE ORGANISATION

- Une présence dense et équilibrée, construite autour de 5 réseaux homogènes dans 3 régions :



- **Région Ouest (Réseau Normandie) :** A13 - A14 - A29 principalement  
=> c'est le réseau Sapn
- **Région Est (Réseaux Champagne-Ardenne et Alsace-Lorraine) :** A26 Sud, A4
- **Région Nord (Réseaux Côte d'Opale et Nord) :** A1, A16, A2, A29, A26 Nord

**23 centres d'entretien** au total, pour assurer sécurité, confort et fluidité à nos clients. Chaque centre entretient et exploite en moyenne 50 à 60 km.



Plan de relance  
autoroutier

+ Sûr + Fluide + Vert + de Service

## 3 - UN PROJET APPROUVÉ PAR L'ÉTAT

# UN PROJET APPROUVÉ PAR L'ÉTAT



Signé avec l'Etat en août 2015, le Plan de Relance Autoroutier prévoit la réalisation de diverses opérations de modernisation des autoroutes, à la charge des principaux concessionnaires.

Cette modernisation des infrastructures est réalisée en contrepartie d'une allongement de la durée de leurs concessions.

Le Plan de Relance Autoroutier pour le groupe Sanef :

**724 millions d'euros** engagés sur ses 3 régions d'exploitation (ouest, nord et est) dont :

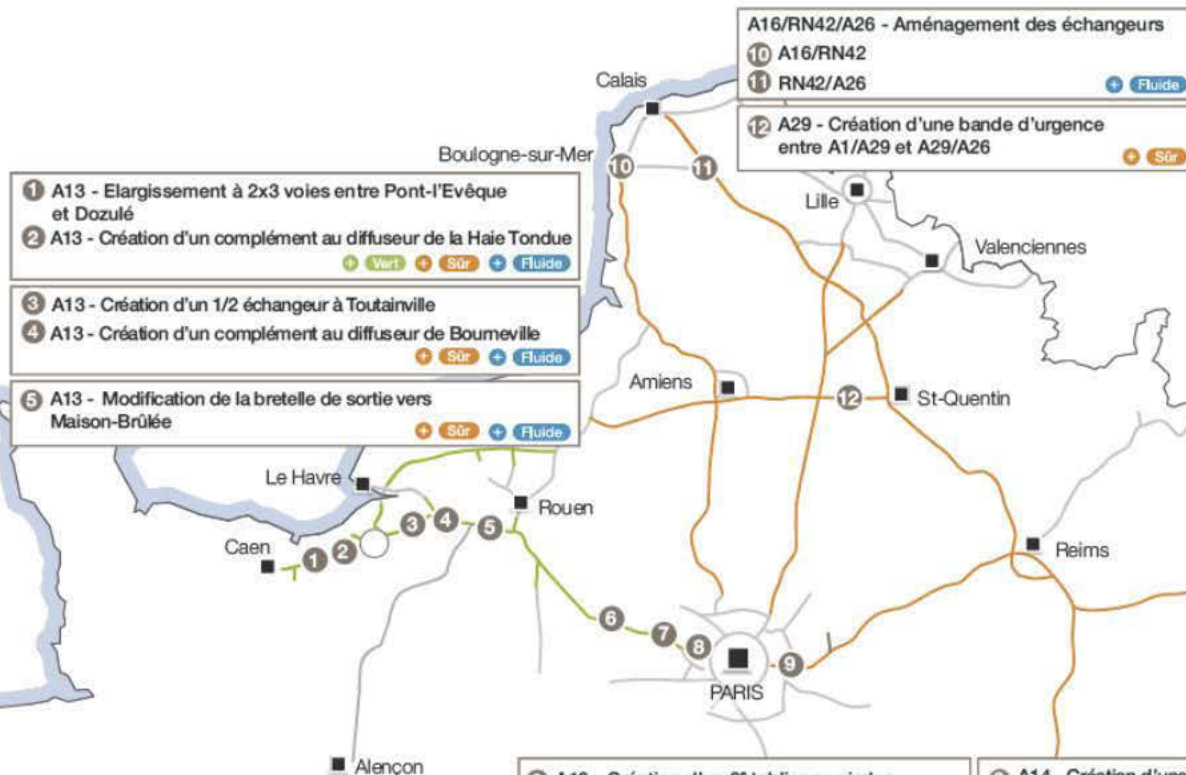
- **444 millions d'euros** investis sur le réseau Sanef (nord et est) pour 2 ans d'allongement de la concession,
- **280 millions d'euros** pour le réseau Sapn (ouest) pour 3 ans et 8 mois d'allongement de la concession.



## LA CARTE DES PROJETS

### Autres projets sur le réseau Sanef :

- 15 Modernisation de 16 aires de service + de Service
- 16 Modernisation de 68 aires de repos + de Service
- 17 Création de 500 places poids lourds + de Service
- 18 Création de 400 places de covoiturage + de Service
- 19 Aménagement de dispositifs de protection de la ressource en eau - Création de 25 bassins + Vert
- 20 Mise en conformité PMR de refuges et de leurs Postes d'Appel d'Urgence + Sûr



### Légende

— Réseau Sanef

— Réseau Sapn

● Localisation des projets

○ Aménagement de la liaison Paris/Lisieux (Projet achevé)



Plan de relance  
autoroutier

+ Sûr + Fluide + Vert + de Service

## 4 - PRÉSENTATION DU PROJET



- **Une section mise en service en 1976** avec 2 voies de circulation dans chaque sens.
- **En 2011, des travaux de modernisation** ont été menés sur la section située entre Beuzeville et Pont-l'évêque : l'A13 a été portée à 2x3 voies.
- **Des travaux d'élargissement justifiés** par un trafic en croissance depuis plusieurs années  
=> **+ de 40 000 véhicules jour** dont 14% de poids lourds et d'importantes variations en saison et au cours des week-ends.
- **Un projet inscrit dans le cahier des charges du Plan de Relance Sapn** (article 9. 5). Contrat signé en août 2015 avec une obligation contractuelle de mise en service au plus tard en juin 2020. Un projet financé intégralement par Sapn à hauteur de 163 M d'€ HT.

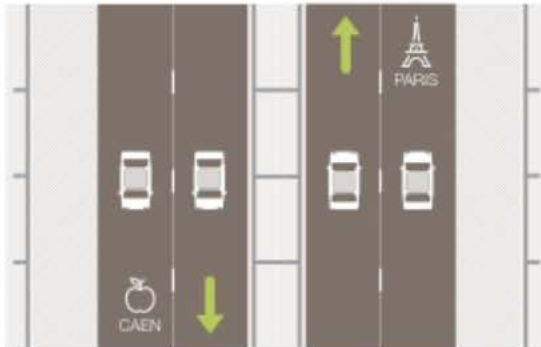
# DATES CLÉS POUR L'AMÉNAGEMENT DE L'A13

- **1963** Mise en concession de l'A13
- **1977** Mise en service de l'A13 dans sa totalité
- **1980** Mise à 2x3 voies de la section Mantes-la-Jolie-Est - Chauffour-lès-Bonnières sur environ 15 km (sorties 11 à 15)
- **2007** Mise à 2x3 voies de la section Oissel - Rouen Ouest, sur environ 6 km (entre l'A139 et la sortie 23)
- **2011** Mise à 2x3 voies de la section Beuzeville - Pont-l'Evêque, (14 km entre la sortie 28 et l'A132)
- **2011** Élargissement de 15 voies à 2x12 voies du péage de Dozulé
- **2015** Modification de l'échangeur de Pont-l'Evêque

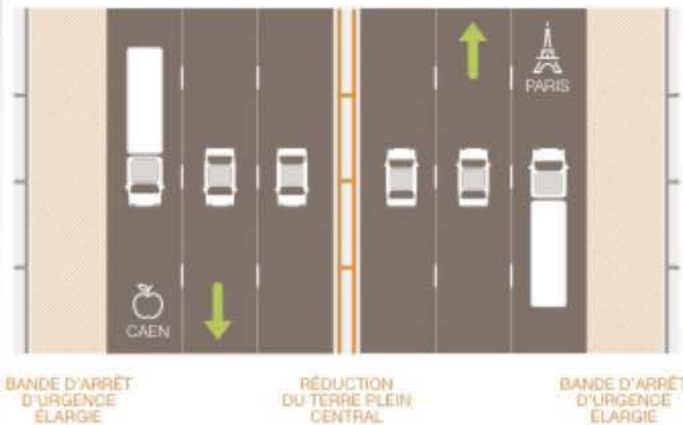




AVANT TRAVAUX  
CIRCULATION 2 X 2 VOIES

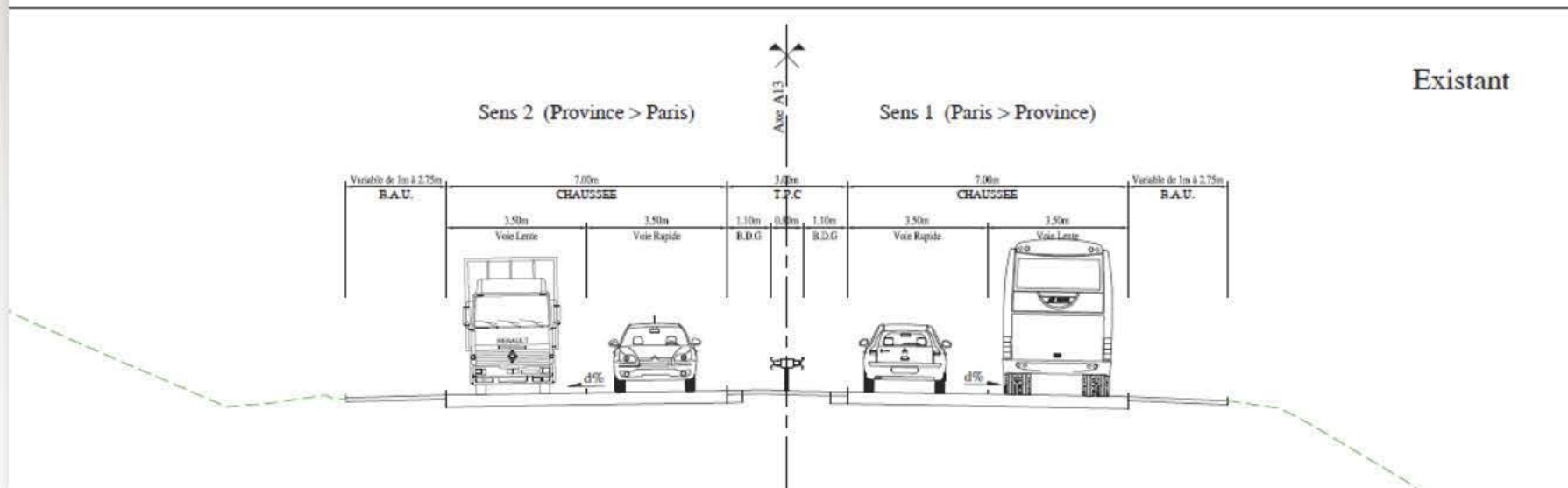
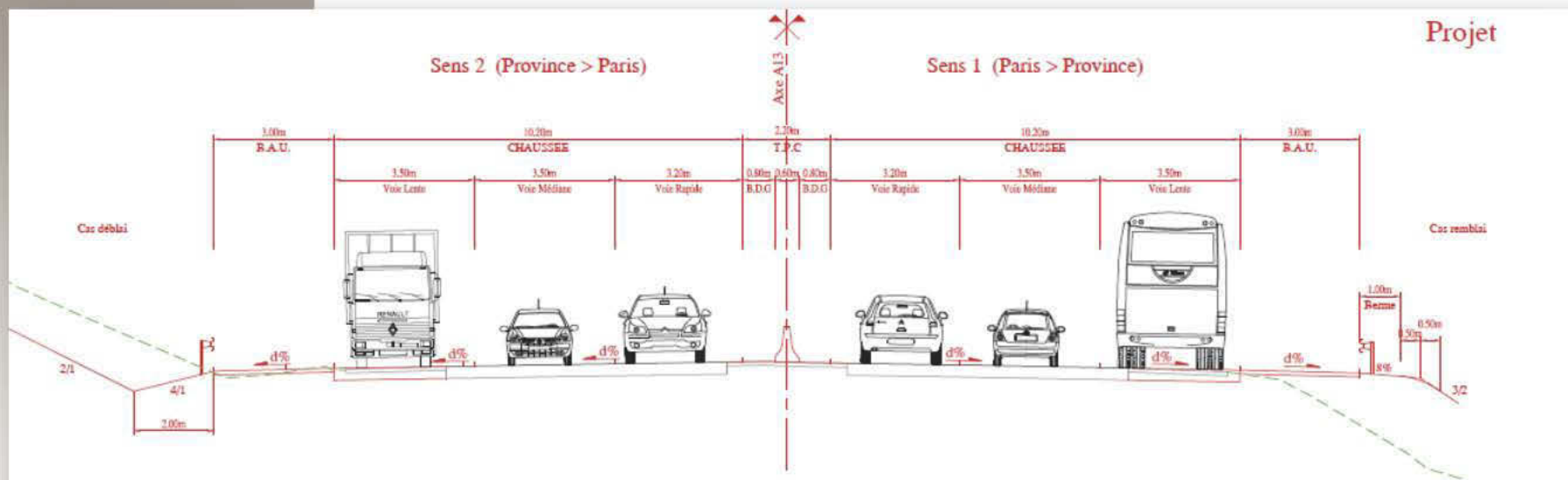


APRÈS TRAVAUX  
CIRCULATION 2 X 3 VOIES



Le projet a obtenu une **Déclaration d'Utilité Publique en 2007**, qui a été **prorogée en 2012**, et comprend :

- **L'élargissement à 2x3 voies, de la portion Pont-L'Évêque / Dozulé**, soit un élargissement sur 22 km, dans les 2 sens de circulation et dans la même configuration que le modèle Beuzeville / Pont-l'Évêque, afin de rester dans les emprises Sapn :  
=> largeur à l'axe de 10,20 mètres,  
=> terre-plein central réduit.
- **L'élargissement des bandes d'urgence** (aujourd'hui, elles font parfois moins d'un mètre),
- **La réfection complète de la chaussée** sur la totalité de la portion,
- **La construction de 2 écrans acoustiques** au niveau de Dozulé et Pont-l'Évêque et la protection de façades de maisons isolées,
- **L'adaptation de plusieurs ouvrages** : 9 passages inférieurs, 6 ouvrages hydrauliques, 7 passages supérieurs,
- La construction de **6 bassins de protection des eaux**.





Plan de relance  
autoroutier

+ Sûr + Fluide + Vert + de Service

## 5 - LES OBJECTIFS DU PROJET

Trois objectifs sont poursuivis sur cet aménagement :

## + Sûr

L'aménagement de bandes d'urgence plus larges permet d'améliorer la sécurité des automobilistes en cas d'incident et des équipes d'intervention.

## + Fluide

Ce projet, en proposant une voie de circulation supplémentaire, permet d'améliorer la circulation sur l'A13 entre Paris et la Côte Normande. Il favorise également le dynamisme et la desserte des territoires en facilitant l'accès vers les régions traversées. Il permet d'apporter plus de confort aux automobilistes, en rendant plus fluides leurs déplacements.

## + Vert

L'aménagement de bassins de rétention permet de réduire les risques de pollution.

Les mesures prises pour limiter l'impact sonore (murs acoustiques, protections de façades) contribuent au respect de l'environnement des riverains.



Plan de relance  
autoroutier

+ Sûr + Fluide + Vert + de Service

## 6 – PHASAGE & TECHNIQUE SUR MESURE, POUR LIMITER LA GENE

# LIMITER LA GENE A LA CIRCULATION : UNE PRIORITE

**Recherche de la solution** la moins contraignante pour les conducteurs, qu'ils soient clients de l'autoroute, où automobilistes du réseau secondaire :

## => PLANNING :

**Les phases les plus impactantes sont programmées aux périodes les plus propices**, lorsque le trafic est moins dense.

Pour le réseau secondaire particulièrement, **de nombreux échanges** avec les acteurs locaux, élus, entreprises de transport scolaires... ont lieu.

## => EXPLOITATION :

Sapn assure le maintien à deux voies de circulation sur l'A13



# LIMITER LA GENE A LA CIRCULATION : UNE PRIORITE

## => TECHNIQUE :

**Pour l'élargissement des passages supérieurs, deux solutions possibles :**

- la démolition des ouvrages existants pour une reconstruction à neuf  
**=> coupure de la circulation sur le réseau secondaire d'environ 8 mois.**
- l'adaptation de l'existant en conservant les ouvrages => **coupure très limitée : 1 semaine environ, grâce à une méthode innovante :**

sur l'A13 comme sur le  
réseau secondaire :

Sur l'A13 => circulation sur voies réduites avec limitation de vitesse,  
Sur le réseau secondaire => coupures ponctuelles de la circulation.

# LIMITER LA GENE A LA CIRCULATION : UNE PRIORITE



# LIMITER LA GENE A LA CIRCULATION : UNE PRIORITE

## 1 Situation initiale

CIRCULATION DES RIVERAINS AU-DESSUS DE L'OUVRAGE



## 2 Terrassement et travaux préparatoires

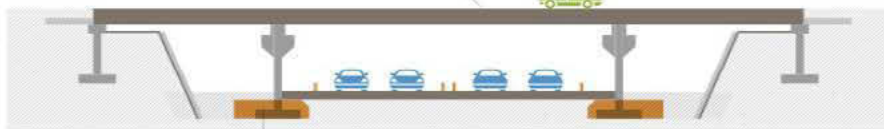
CIRCULATION NORMALE AU-DESSUS DE L'OUVRAGE



Création de voies de services pour les équipes d'intervention et les secours

## 3 Terrassement et travaux préparatoires

CIRCULATION NORMALE AU-DESSUS DE L'OUVRAGE



Création des massifs des nouvelles piles

## 4 Relevage du tablier et reprofilage de chaussée

Reprofilage de la chaussée

Relevage du tablier de 90 cm environ

Vérinage dans l'axe des bords existants

COUPURE DE CIRCULATION D'UNE SEMAINE ET MISE EN PLACE D'UNE DÉVIATION



## 5 Création des nouvelles piles

CIRCULATION ALTERNÉE ET À VITESSE RÉDUITE



## 6 Suppression des anciennes piles

CIRCULATION NORMALE AU-DESSUS DE L'OUVRAGE



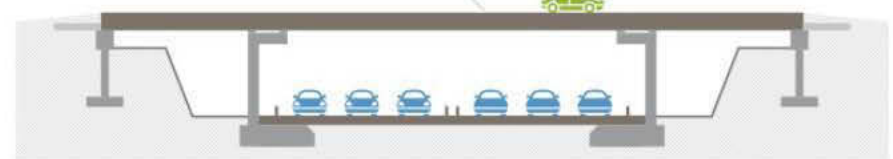
Reconstitution de chaussée autour des piles

Suppression des piles existantes par sciage par tronçons et travaux de chaussée

## 7 Situation définitive

Ouvrage élargi et circulation sur 2 x 3 voies

CIRCULATION NORMALE AU-DESSUS DE L'OUVRAGE





Plan de relance  
autoroutier

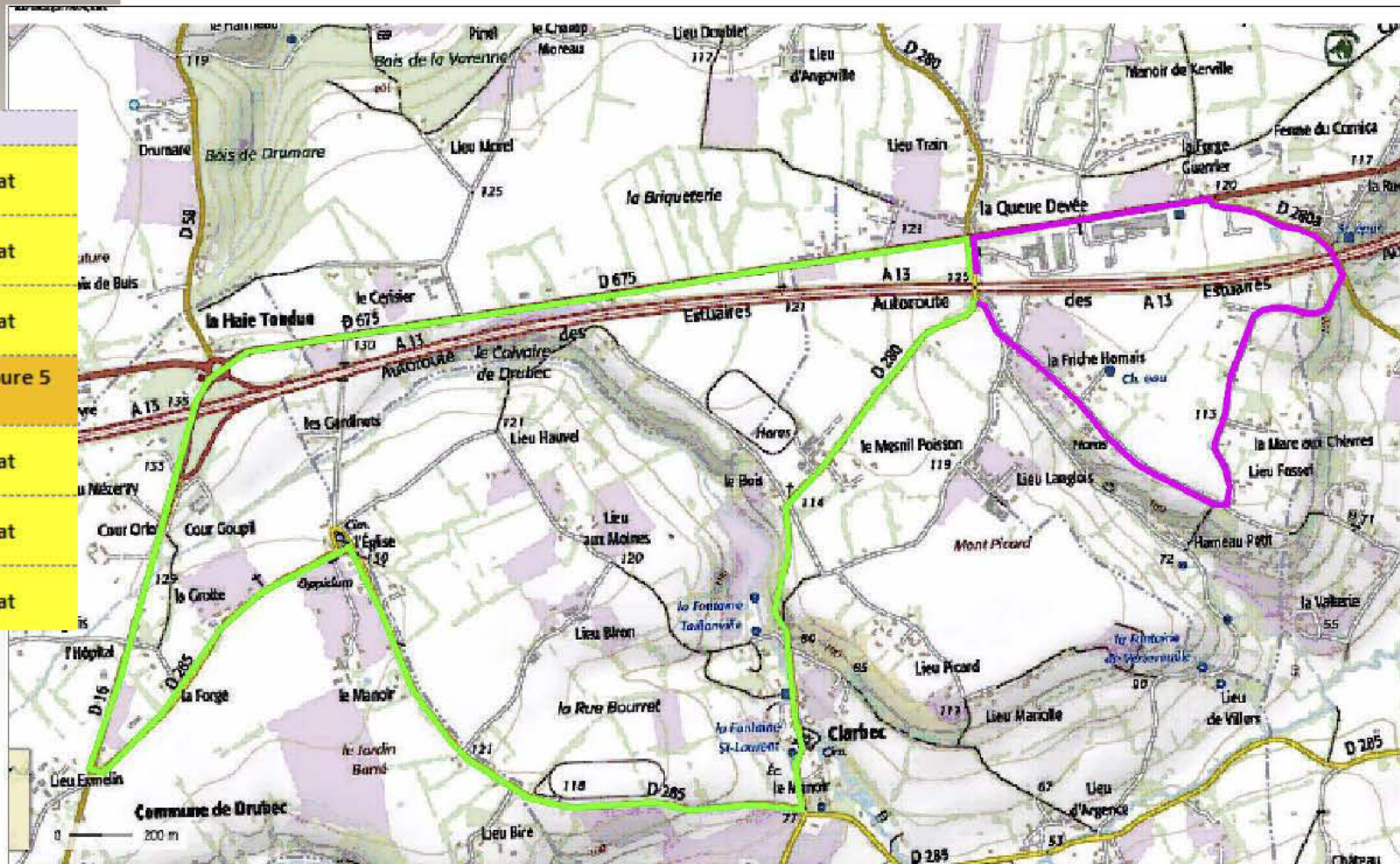
+ Sûr + Fluide + Vert + de Service

## 7 – CONDITIONS DE CIRCULATION

## CONDITIONS DE CIRCULATION

## Déviations envisagées pour la circulation sur la RD280

	RD280
<i>mars-18</i>	Alternat
<i>avr.-18</i>	Alternat
<i>mai-18</i>	Alternat
<i>juin-18</i>	Alternat + coupure 5 nuits
<i>juil.-18</i>	Alternat
<i>août-18</i>	Alternat
<i>sept.-18</i>	Alternat



**Des concertations avec les élus des communes concernées et le Département sont en cours afin de définir la solution qui sera retenue.**



Plan de relance  
autoroutier

+ Sûr + Fluide + Vert + de Service

## 8 – LES TRAVAUX PREPARATOIRES

## DES TRAVAUX CONFIES A UNE ASSOCIATION LOCALE

Sapn est depuis de nombreuses années partenaire d'associations favorisant la réinsertion professionnelle. C'est le cas de l'ASTA (**Association Sauvegarde de la Touques et Affluents**).

A partir d'octobre 2016, l'ASTA assurera une partie des travaux préparatoires de déboisement sur la section.

Le plan de relance autoroutier, qui nécessite l'embauche de personnels qualifiés, constitue donc .

En juin 2016, l'ASFA (Association des Sociétés Françaises d'Autoroutes) estimait à plus de 9 000 le nombre d'emplois créés en France, par an, pour l'ensemble des chantiers du Plan de Relance Autoroutier.





Plan de relance  
autoroutier

+ Sûr + Fluide + Vert + de Service

## **9– ENVIRONNEMENT : BRUIT AMENAGEMENTS PAYSAGERS PROTECTION DE LA RESSOURCE EAU**

- **Rappel sur la réglementation :**

Au regard de la comparaison (horizon 2025) entre les situations A13 2x2 voies et A13 2x3voies, la contribution sonore du projet n'atteint pas l'augmentation de 2 décibels.

⇒ **Pas de modification significative du niveau sonore.**

⇒ **Obligation réglementaire de Sapn : rattrapage points noirs « bruit »**

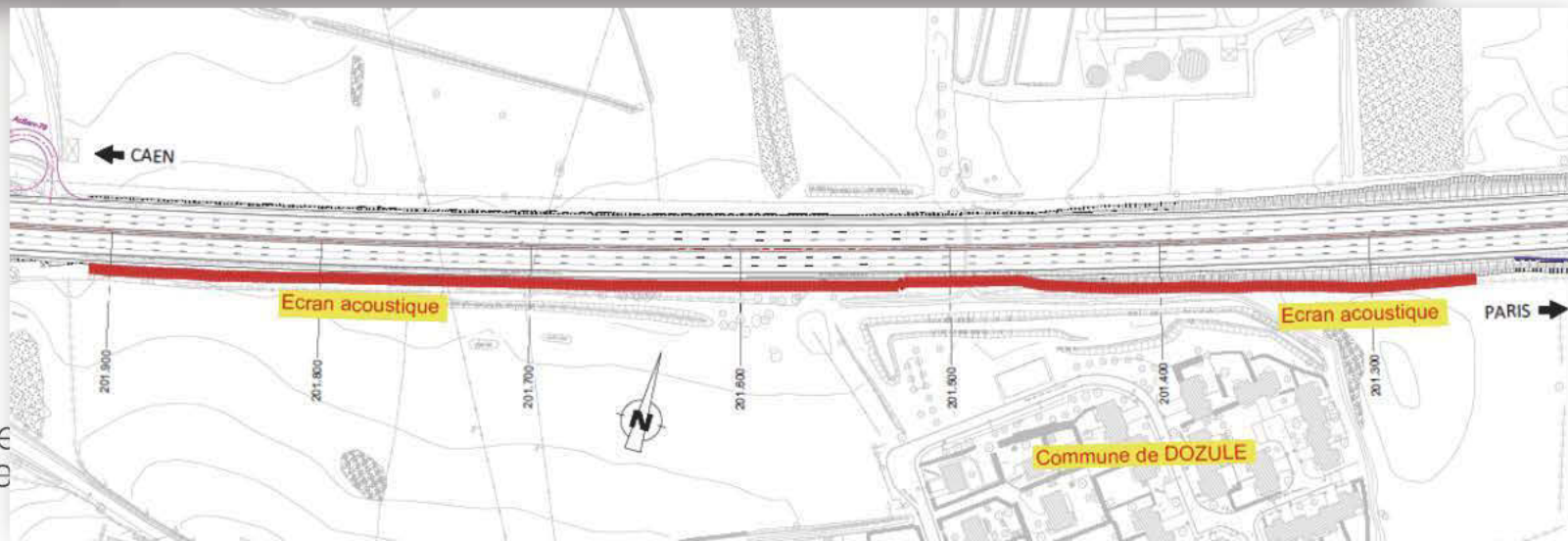
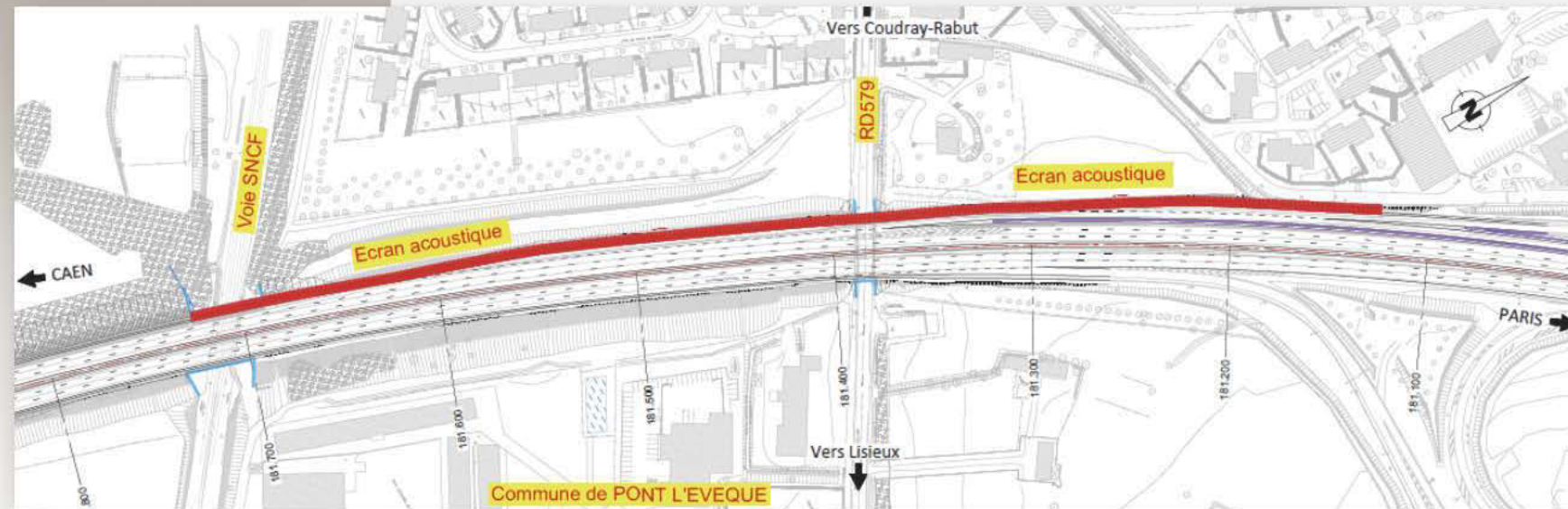
- **Les engagements pris par Sapn :**

**Traitement de toutes les habitations** soumises à un niveau sonore diurne supérieur ou égal à 64,5 db, soit **environ 110 habitations(\*)**, réparties comme suit :

- 1 écran acoustique à Pont-l'Evêque
- 1 écran acoustique à Dozulé
- Environ 75 protections de façades

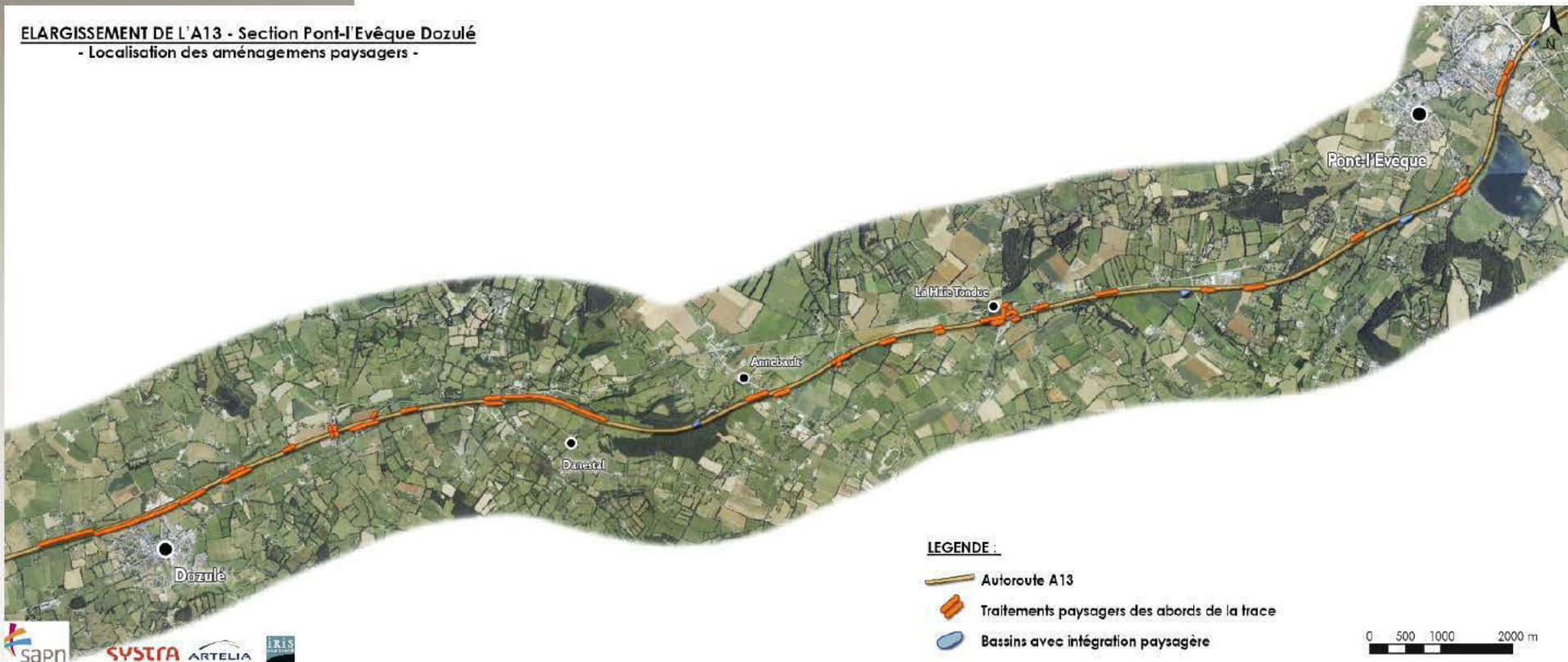
# LA GESTION DU BRUIT

2 zones équipées d'écrans acoustiques + de 1 200 m d'ouvrages à Pont l'Evêque et à Dozulé



# LES AMÉNAGEMENTS PAYSAGERS

**ELARGISSEMENT DE L'A13 - Section Pont-l'Évêque Dozulé**  
- Localisation des aménagements paysagers -



L'utilisation d'une **palette végétale composée d'essences locales** et la **reprise des typologies végétales existantes**, permettra de construire un projet en harmonie avec les paysages environnants, tout en limitant les impacts visuels pour les riverains.

# LES AMÉNAGEMENTS PAYSAGERS



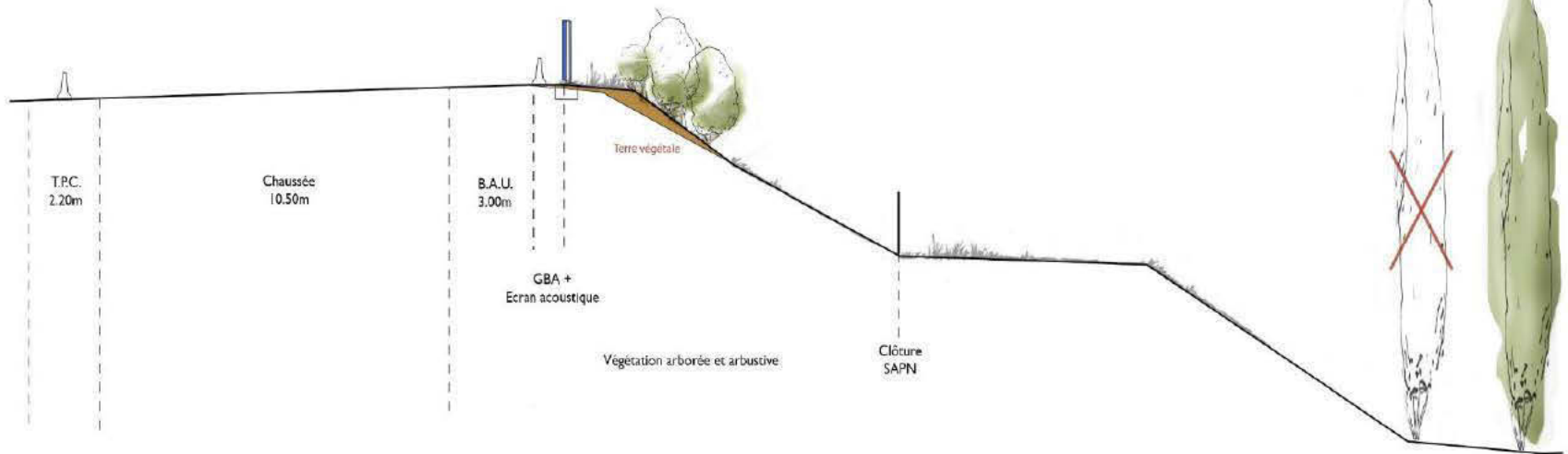
# LES AMÉNAGEMENTS PAYSAGERS

## Coupe végétalisation

Tracé en remblai avec écran acoustique  
PT 181+575 à Pont L'Evêque

Plantation d'une strate arbustive/arborée pour masquer les covisibilités

- Plantation de bosquet à partir de la crête supérieure du talus.



# PROTEGER LA RESSOURCE EN EAU

Dans le cadre du projet, **6 nouveaux dispositifs** de protection de la ressource en eau (bassins) seront installés le long de cette section.

Il s'agit d'aménager, en amont des cours d'eau, des bassins de confinement et de traitement des eaux pluviales répondant à un triple objectif :

⇒ **Permettre le confinement face à d'éventuels cas de pollution accidentelle**, afin de garantir tout risque d'altération des milieux environnants.

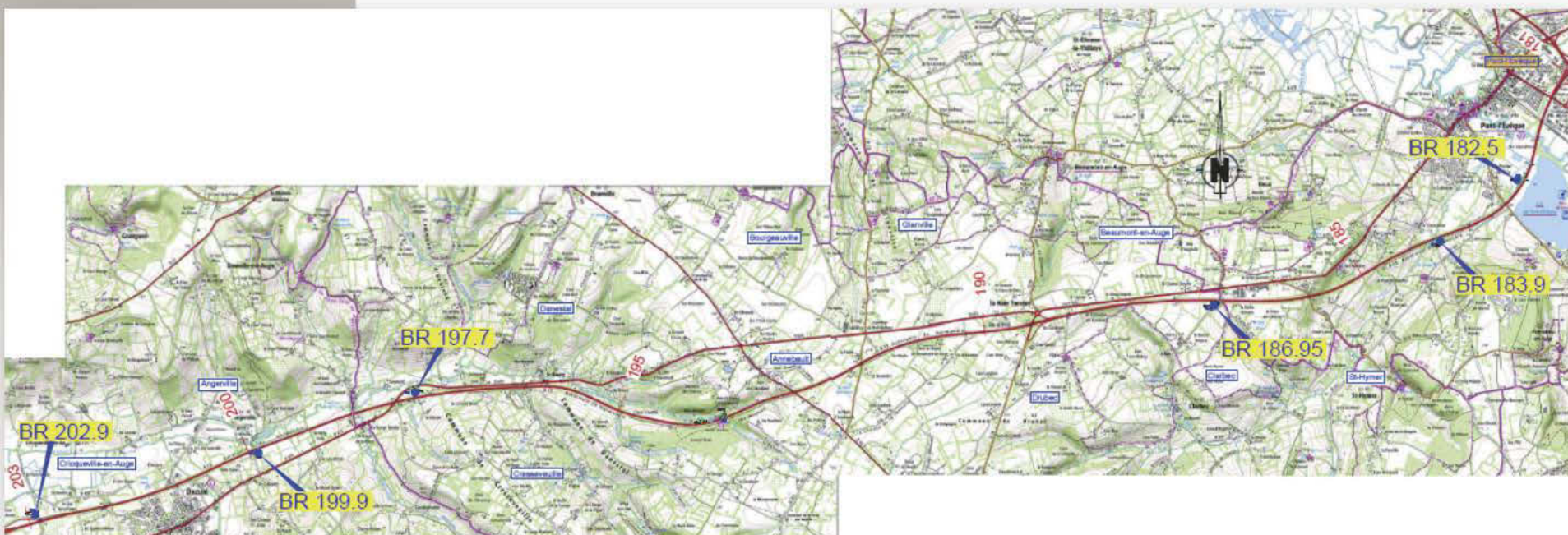
⇒ **Assurer le traitement par décantation de la pollution chronique** issue du trafic.

⇒ **Réguler le débit de sortie avant rejet** dans le milieu naturel

Ces projets d'aménagements environnementaux visent à assurer la protection de la qualité des cours d'eau et à préserver les captages d'alimentation en eau potable de tout risque de pollution.



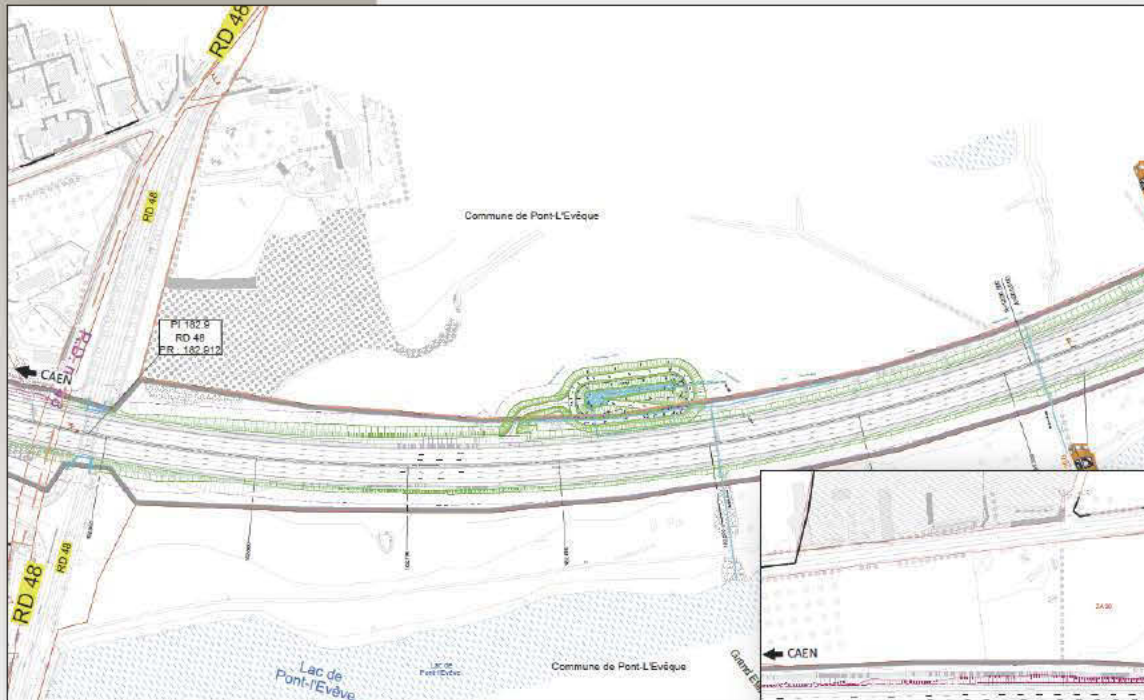
# PROTEGER LA RESSOURCE EN EAU



**Implantation des 6 bassins le long des 22 km**

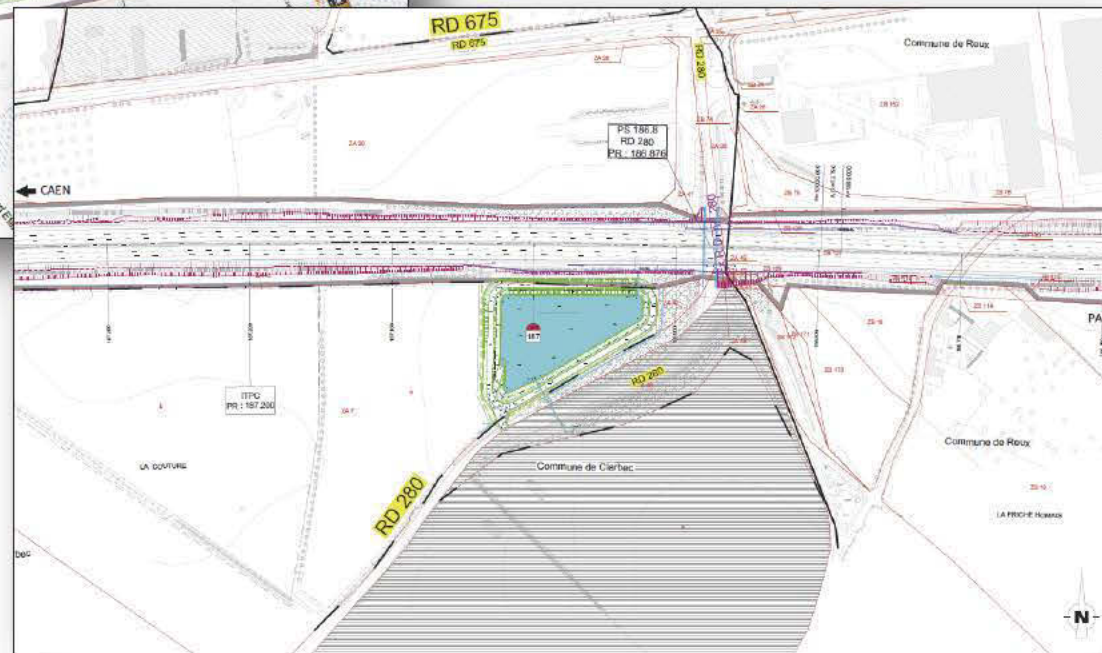
# LES ACQUISITIONS FONCIERES

Dans le cadre de la Déclaration d'Utilité Publique, il n'était pas envisagée d'acquérir des parcelles en dehors des parcelles nécessaires à la création **des 4 bassins**. L'enquête parcellaire est prévue pour début 2017.

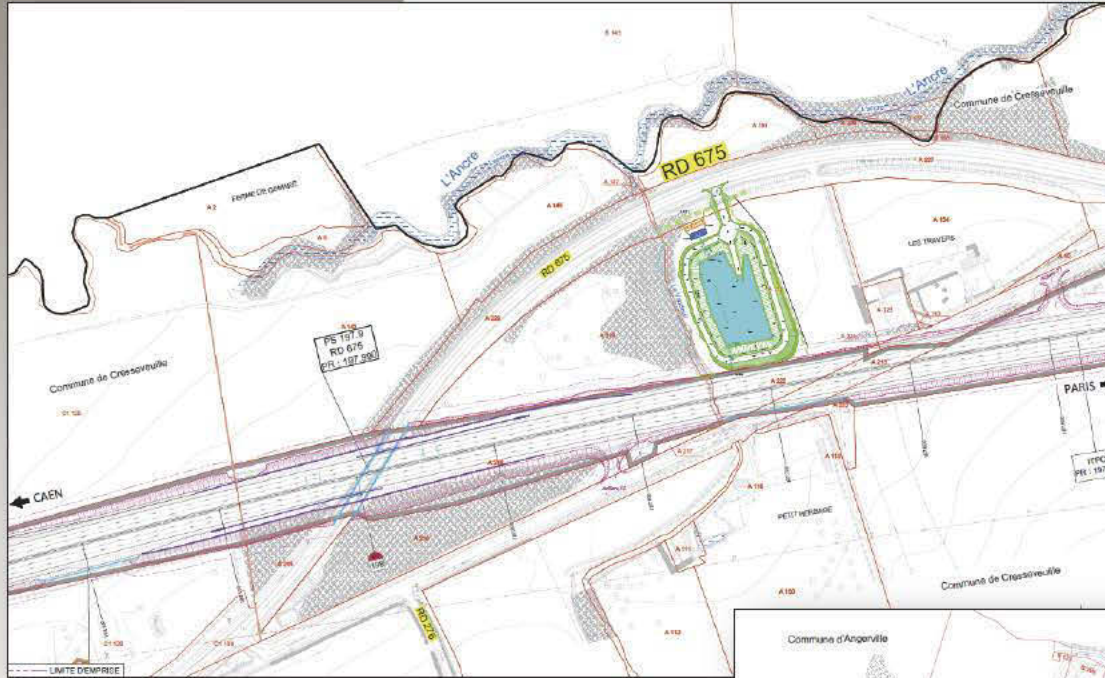


<= Pont-l'Évêque

Clarbec =>

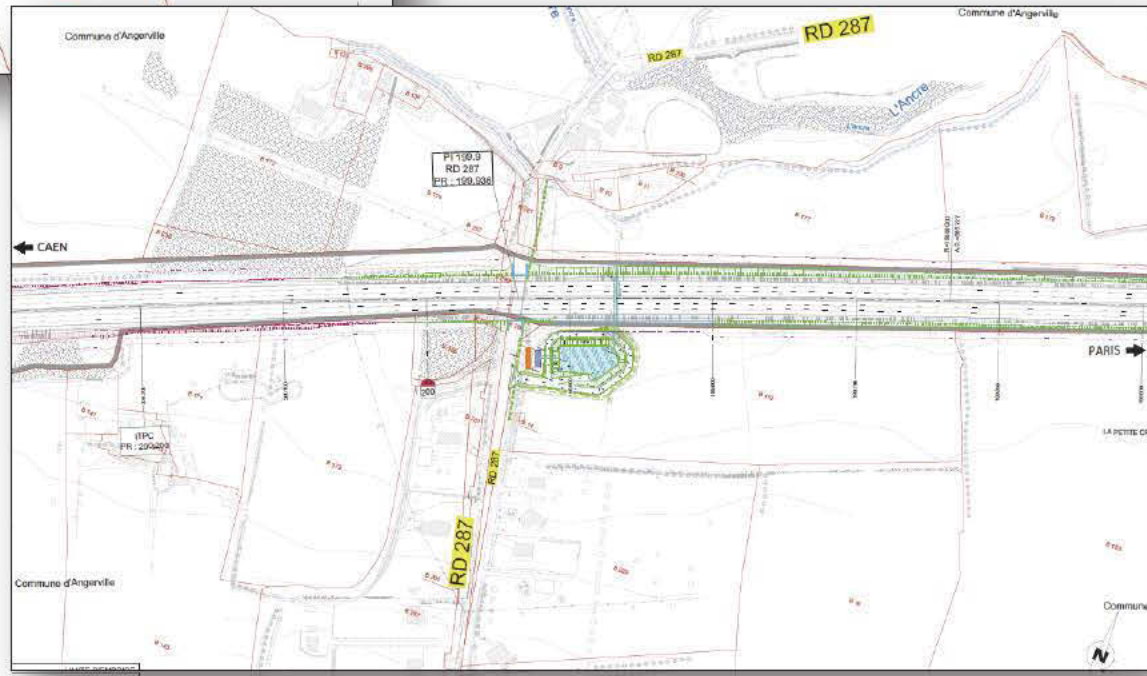


# LES ACQUISITIONS FONCIERES



← Cresseveuille

Angerville ⇒



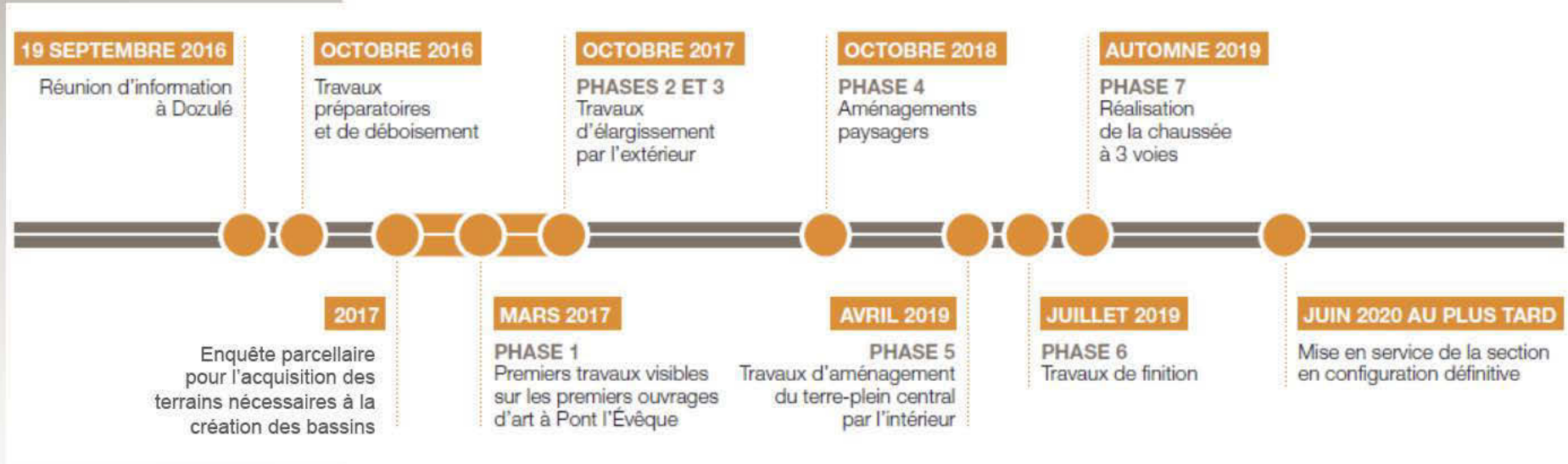


Plan de relance  
autoroutier

+ Sûr + Fluide + Vert + de Service

## 10 - PLANNING PRÉVISIONNEL

# LE CALENDRIER PREVISIONNEL





Plan de relance  
autoroutier

+ Sûr + Fluide + Vert + de Service

## 11 – UN ACCOMPAGNEMENT DÉDIÉ

# COMMUNICATION

Une communication dédiée au projet afin d'accompagner les automobilistes et les riverains durant toute la période de travaux.

Dès demain, vous pourrez retrouver toutes les infos sur :

[www.planderelance.sapn.fr](http://www.planderelance.sapn.fr)

The screenshot displays the website for the 'Plan de relance autoroutier' (Motorway Relaunch Plan). The header features the project logo, logos for 'sanef' and 'sapn', and social media links for Twitter, Facebook, and LinkedIn. Navigation links include 'Inscription aux alertes', 'Ligne info projets', and 'Rechercher'. The main menu contains 'LE PLAN DE RELANCE', 'LES PROJETS', 'ACTUALITÉS', 'NOUS CONTACTER', 'ESPACE PRESSE', and 'DOCUMENTATION'. The central content area shows a map of the Paris region with motorway projects highlighted. On the right, there is a section titled 'À LA UNE LA CARTE DES PROJETS PLAN DE RELANCE' with a 'En savoir +' link, and another section 'SUIVEZ-NOUS SUR TWITTER !' dated 27/05/2018, also with a 'En savoir +' link.



Pour vous répondre :

**Un formulaire de contact** est disponible sur le site

**La ligne Info Projet** est accessible du lundi au vendredi  
de 9h à 12h et de 14h à 17h

**0 806 800 036**

Service gratuit  
+ prix appel



Plan de relance  
autoroutier

+ Sûr + Fluide + Vert + de Service

## 12 – A VOTRE ECOUTE



# Plan de relance autoroutier

+ Sûr + Fluide + Vert + de Service

**MERCI DE VOTRE ATTENTION**

- **La concession permet d'investir sans peser sur les finances publiques**

Les autoroutes sont concédées, exploitées et entretenues par des concessionnaires d'autoroutes dont la seule ressource est le péage.

**→ C'est le péage seul qui permet l'investissement et l'entretien de l'infrastructure**

Le concessionnaire porte la responsabilité de l'exploitation :

- obligations en termes de sécurité et de qualité de service,
- respect d'engagements précis, contrôlés et sanctionnés.

- **Le péage c'est le principe de l'utilisateur-payeur :**

**→ Le péage c'est un principe d'équité : seul l'utilisateur paie.**

Lorsqu'il n'y a pas de péage, ce sont les contribuables qui paient.

Ainsi, si l'on supprimait les péages en France, il faudrait immédiatement, augmenter de 450 € les impôts de chaque foyer fiscal, utilisateur ou non de l'autoroute. (source ASFA)

- **Deux systèmes de péage existent sur le réseau français : le péage ouvert et le péage fermé**
  - Dans le système fermé, les clients payent en fonction de la distance parcourue.
  - Dans le système ouvert, les clients payent pour une portion d'autoroute qu'elle soit utilisée en totalité ou non.
- **Sur l'autoroute A13, l'histoire a construit le système de péage**

Depuis son origine (1963), l'A13 est équipée d'un système de péage ouvert, qui a été poursuivi de Paris à Caen.

Par ailleurs, certaines portions d'autoroutes sont hors péage pour le trafic local (par exemple au droit de Rouen).

→ *« Certains paient pour ceux qui ne paient pas »*

