

## **Jumelages-résidences d'artistes** **dispositif annuel partenarial d'éducation artistique et culturelle**

Dans le cadre des politiques de démocratisation de la culture et de développement des publics, de formation des jeunes et des politiques en faveur de l'éducation artistique et culturelle, la direction régionale des affaires culturelles (DRAC) de Normandie et ses partenaires lancent cet appel à projets.

Ce dispositif offre la possibilité d'accueillir des artistes, des professionnels de la culture ou des médias et de l'information en résidence sur une année scolaire et d'initier des actions rayonnant sur l'année scolaire et une communauté éducative élargie.

**L'Espace culturel les Dominicaines aux côtés du lycée Cornu de Lisieux ont répondu, pour l'année scolaire 2020-2021, à cet appel à projet en y associant l'artiste graveur, Fabien TABUR.**



### **Le projet s'intitule : « Cartes végétales : du multiple à l'unique »**

« Cartes végétales : du multiple à l'unique » est un travail de gravures réalisé à la pointe sèche et en linogravure.



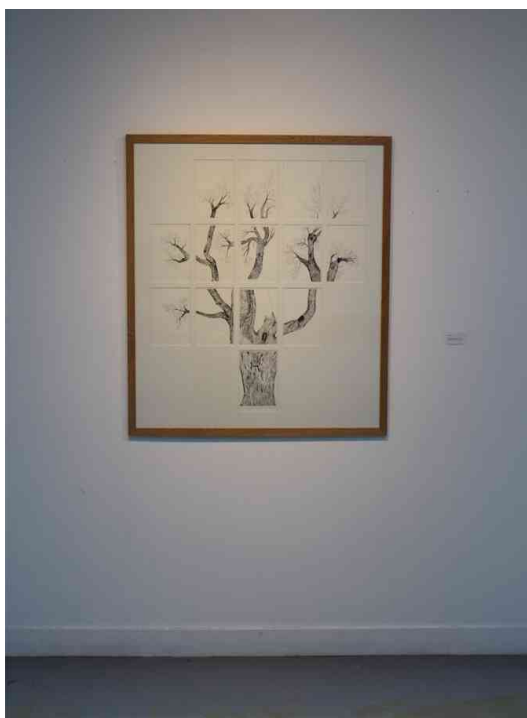
Ce qui offre aux élèves les possibles superpositions de ces deux techniques. Les gravures individuelles seront alors reliées et créeront ainsi une image collective. Elles viendront (re)composer une carte végétale – à l'instar d'une carte routière.

Les cartes végétales réaliseront une petite itinérance dans leur exposition sur le territoire augeron entre Pont-l'Evêque (artothèque ) et Lisieux (Lycée et Médiathèque)

Ce projet pluri et inter-disciplinaire est un projet fédérateur pour le lycée : Les classes de Brevet Métiers d'Art, de reliure, de communication visuelle ainsi que la classe ULIS travailleront avec l'artiste sur ce projet durant sa résidence tantôt au sein des Dominicaines, tantôt au Lycée.

Mais, tous les lycéens sont associés à ce projet par la rencontre permise avec l'artiste et par l'exposition prévue dans la galerie de prêt.

## CARTES VEGETALES



« A l'image d'un arbre, ou d'une plante, constitué de plusieurs parties qui forment un ensemble, les participants créeront chacun un élément végétal (ou plusieurs) dans l'optique de reconstituer des ensembles composites : des cartes végétales.

Après avoir réaliser un schéma sommaire de l'arbre ou de la plante qui sera représentative de chaque groupe, chacun choisira une partie qu'il travaillera en gravure à la pointe sèche sur zinc. La découverte de cette technique sera l'occasion d'expérimenter le travail au trait, l'incision de la plaque et les effets de texture en noir en blanc.

Une seconde étape sera le travail de linogravure dans l'optique de représenter des motifs végétaux (feuilles, fleurs, écorces), et de jouer avec les effets de superposition et de surimpression afin d'amener une profusion végétale en couleurs.

Les cartes végétales seront enfin reconstituées par la reliure des différentes parties, créant ainsi un ensemble de plusieurs exemplaires

imprimés. Chaque groupe créera sa carte végétale qui sera imprimée en plusieurs exemplaires avec des variantes.

La sensation d'entrevoir la lumière sous les végétaux sera explorée à travers la création des cartes végétales. »  
Fabien Tabur.

