

DÉPARTEMENT DU CALVADOS

Ville de Pont l'Evêque

Rue de la Gare

Voies d'accès à la gare SNCF et espace intermodal

PROJET DE CLASSEMENT DANS LE DOMAINE PUBLIC COMMUNAL

Section AD n°271 et ZB n°65, 66, 276, 346p et 353

Plan de situation



indice	date	modification	établi par	vérifié par
A	26.02.2020	Plan de situation	JoH	GuD



PONT-L'EVÊQUE
Bureau principal
9, Place du Bras d'Or
14 130 Pont-L'Evêque

CAEN
Bureau secondaire
102 Ter, Avenue Henry Chéron
14 000 Caen
Responsable : Guillaume Doligez

FALAISE
Bureau secondaire
44, rue Georges Clémenceau
14 700 Falaise
Responsable : Jean-Marc Pierrot

ARGENTAN
Permanence
Maison des Entreprises et des territoires
12, route de Sées
61 200 Argentan
Responsable : Jean-Marc Pierrot

Tél : 02.31.65.02.20 - Fax : 02.31.65.02.40 - contact@amenageo.fr - www.amenageo.fr

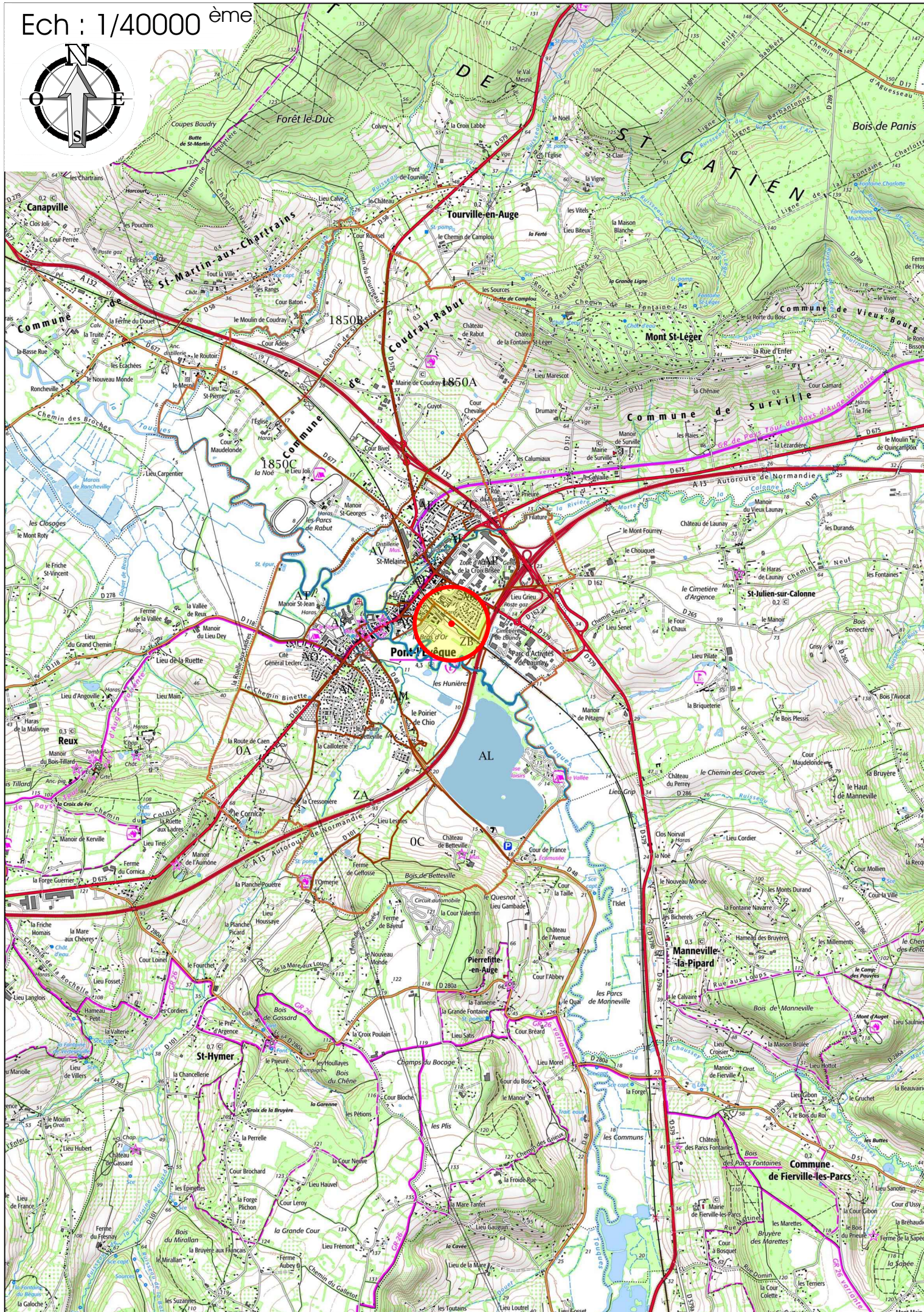
Successeurs de Gustave LUBAC - Maurice BIZET - Michel BRILLAND - Raymond CLEMENCEAU

SELARL au capital de 44 960€ - RCS Lisieux : 442 135 976 00045
TVA Intracom: FR764442135976 - NAF7112A - N°Inscription OGE : 2002C200010

Horaires d'ouverture :
Le vendredi de 8h30 à 12h30 et de 14h à 17h30
Et les autres jours sur rendez-vous



Ech : 1/40000 ème



Ech : 1/2500^{ème}

